

# /میانه\*



/ فضاهایی که نه مقصدند، نه صرفاً گذرگاه؛ بلکه لحظه‌هایی برای مکث، برای تنفس / برای پنهان شدن، دوباره پیدا شدن، و بودن.\*

در خانه‌ی «میانه»\* / ورود / تجربه‌ای تدریجی ست. از بیرون به درون / از سنگینی به سبکی / از صراحت به خلوت.

ورودی‌ها کنترل شده‌اند، اما نه با سخت‌گیری / بلکه با نرمی دیواری خمیده که چون رقصی شاعرانه، هم می‌پوشاند، هم دعوت می‌کند تا در نقطه‌ی ورود، آتش\* بنشیند / نه صرفاً برای گرما، که برای مرکزیت. آتشی که نگاه را می‌کشد، حضور را متمرکز می‌کند، و معمارانه، گفت‌وگو را می‌سازد.

چهار باغ\* را از مرکز هندسی پلان بیرون کشیدیم، و در گوشه‌ای نشان‌دیم که به کل پروژه خدمت کند / میان‌باغی خاموش اما زنده، که با اتاق‌ها، آشپزخانه، ناهارخوری و نشیمن / گفت‌وگویی سبز دارد.

در دل دیواری آجری / درختی آرام و استوار سر برآورده است / نه فقط گیاه، بلکه استعاره‌ای از امید / امیدی\* که از درون سختی، راهش را به بیرون باز کرده، و در محوریّت خانه نشسته است / برای نفس کشیدن، برای زنده بودن.

آشپزخانه دوباره است / بخشی برای کار، بخشی برای حضور. یک مطبخ خصوصی / و فضایی بازتر که سالن و تراس را در آغوش می‌کشد، تا حجم ادراک‌شده از خانه بزرگ‌تر شود / بی‌آنکه به مساحت افزوده شود.

اینجا راهرویی وجود ندارد / همه‌ی فضاها چندکاره‌اند. میان‌فضا\* های کوچک زندگی‌اند / جایی برای بازی، تمرکز، مکالمه، یا تنها نشستن. هر اتاق، یک واحد مستقل است، با سرویسی خصوصی، درخور لایف‌استایل جدید. نور در این خانه، فقط روشنایی نیست / از چراغ‌هایی با شیشه‌های خام می‌تابد که نه پنهان، نه صریح‌اند بلکه نور را همچون سایه‌رقصی بر دیوارها می‌پراکنند؛ رقصی شاعرانه / ناپایدار و زنده .

در پس این ساختار فضایی، پاسخ‌هایی دقیق به واقعیت پروژه نهفته است: حل چالش کروه‌های زیاد / یکپارچه‌سازی توده‌گذاری / توجه به محدودیت‌های تأسیساتی / و جزئیاتی کاملاً اجرایی، تا «میانه»\* یک واحد قابل ساخت، هم اقتصادی، و هم پاسخی واقعی به تقاضای بازار منطقه باشد .

زبان پروژه، ترکیبی است از سنت و مدرنیته / تلفیقی نه سطحی، که ریشه‌دار. جایی که دیوار سفید و منحنی / از دل آجر قدیم برخاسته است؛ نه تقلید / نه انکار / بلکه تعامل.

///////// و اما در میانه‌ی این خانه\*

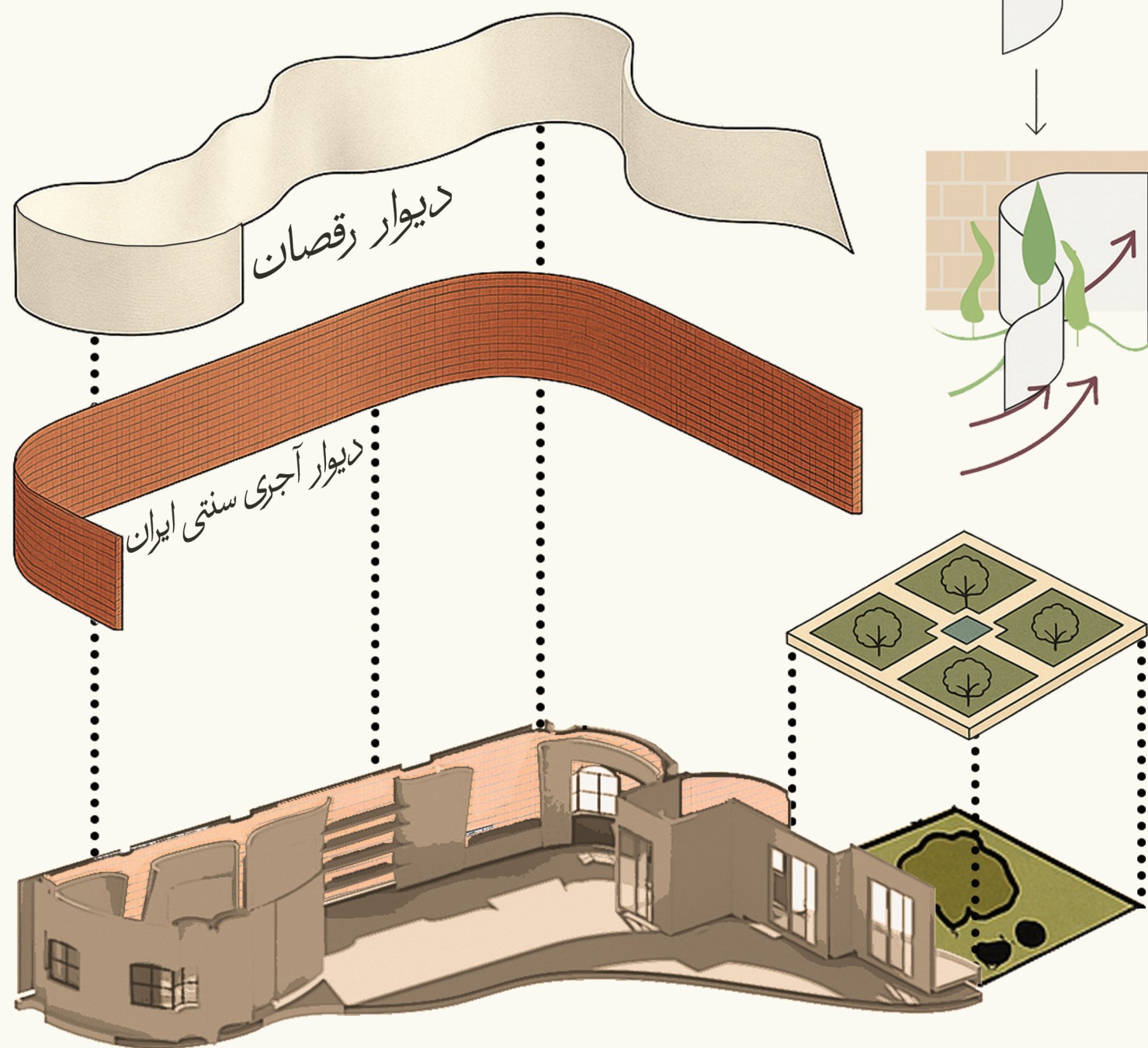
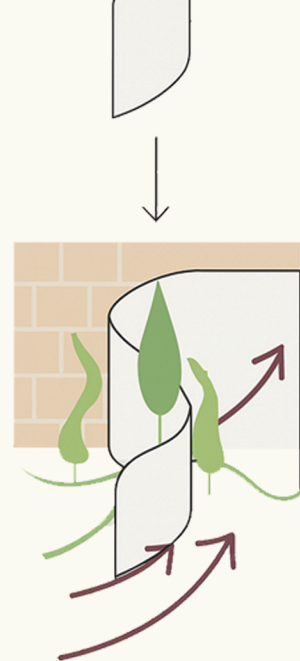
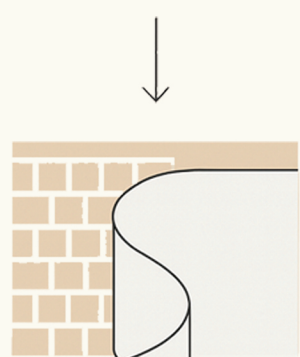
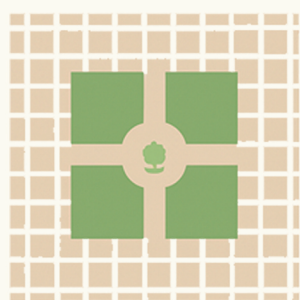
دختری با دامنی چین‌دار و سفید / در سکوت می‌رقصد / در سنت ادغام می‌شود / به خمیدگی دیوار هویت می‌بخشد، و زنانه / در میانه‌ی زندگی / آزادی را نه بر زبان / که بر کالبد خانه نقش می‌زند.

به احترام تمام دختران این سرزمین\* /

/رقصی چنین میانه‌ی میدانم آرزوست / "مولانا"

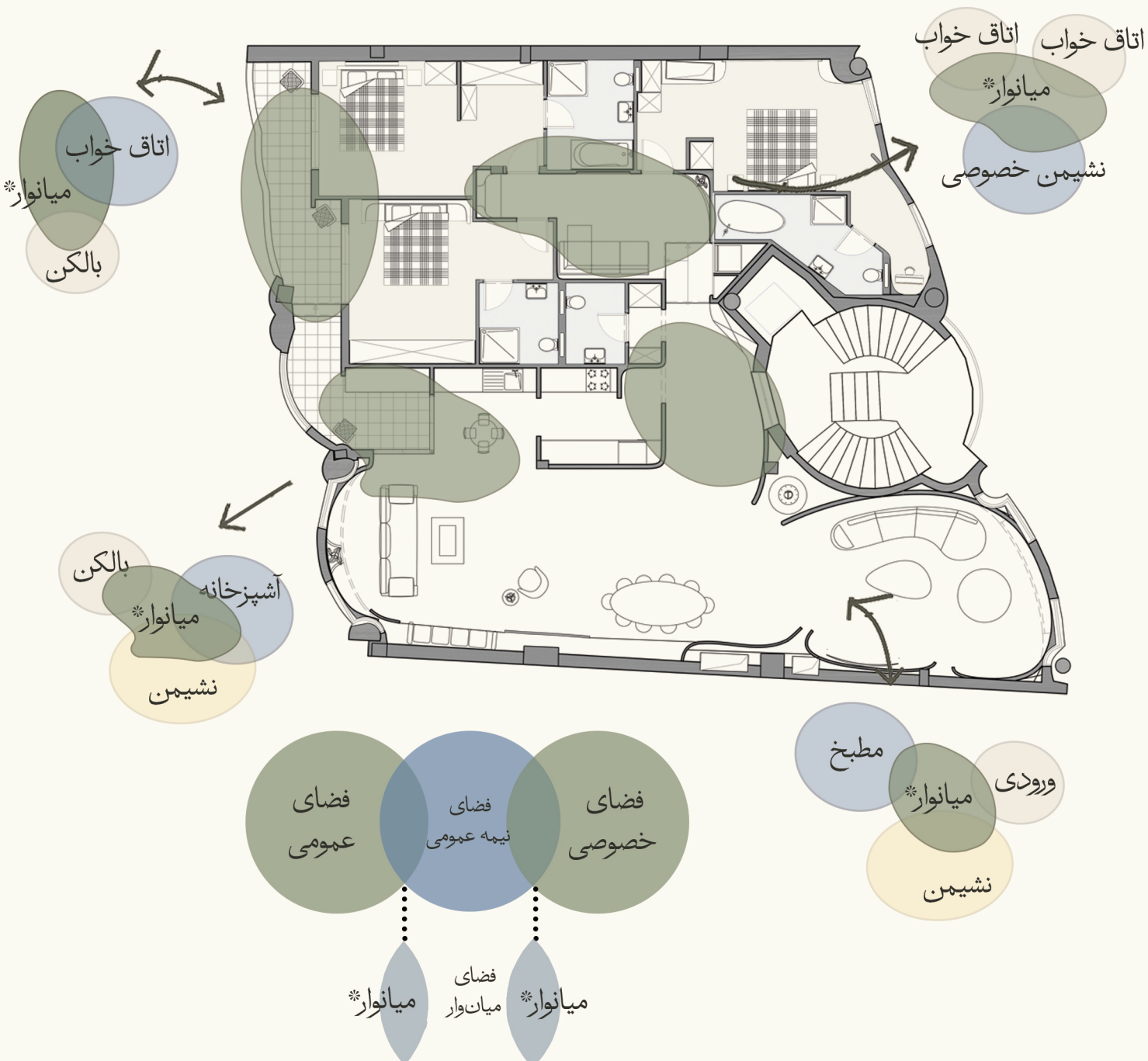


## /خوانشی معاصر از «میان‌وارها»\* / در معماری ایرانی



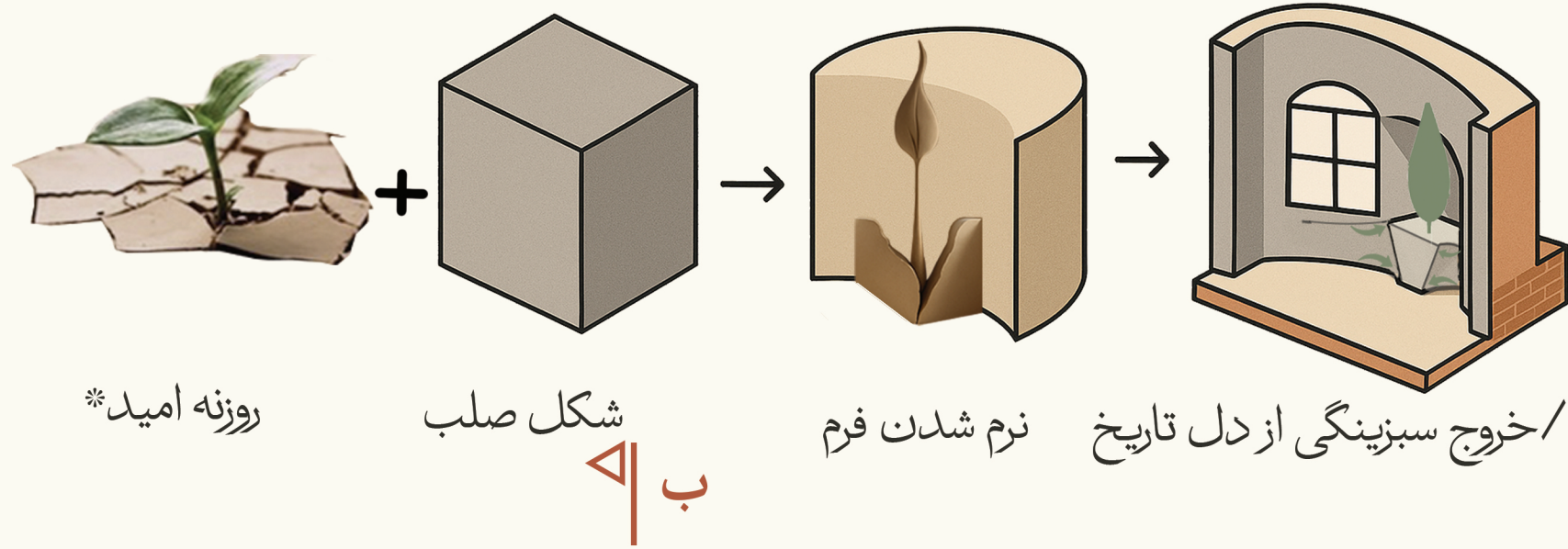
/تراس الهام گرفته شده از چهار باغ\*

## /فضاهای میان‌وار\*

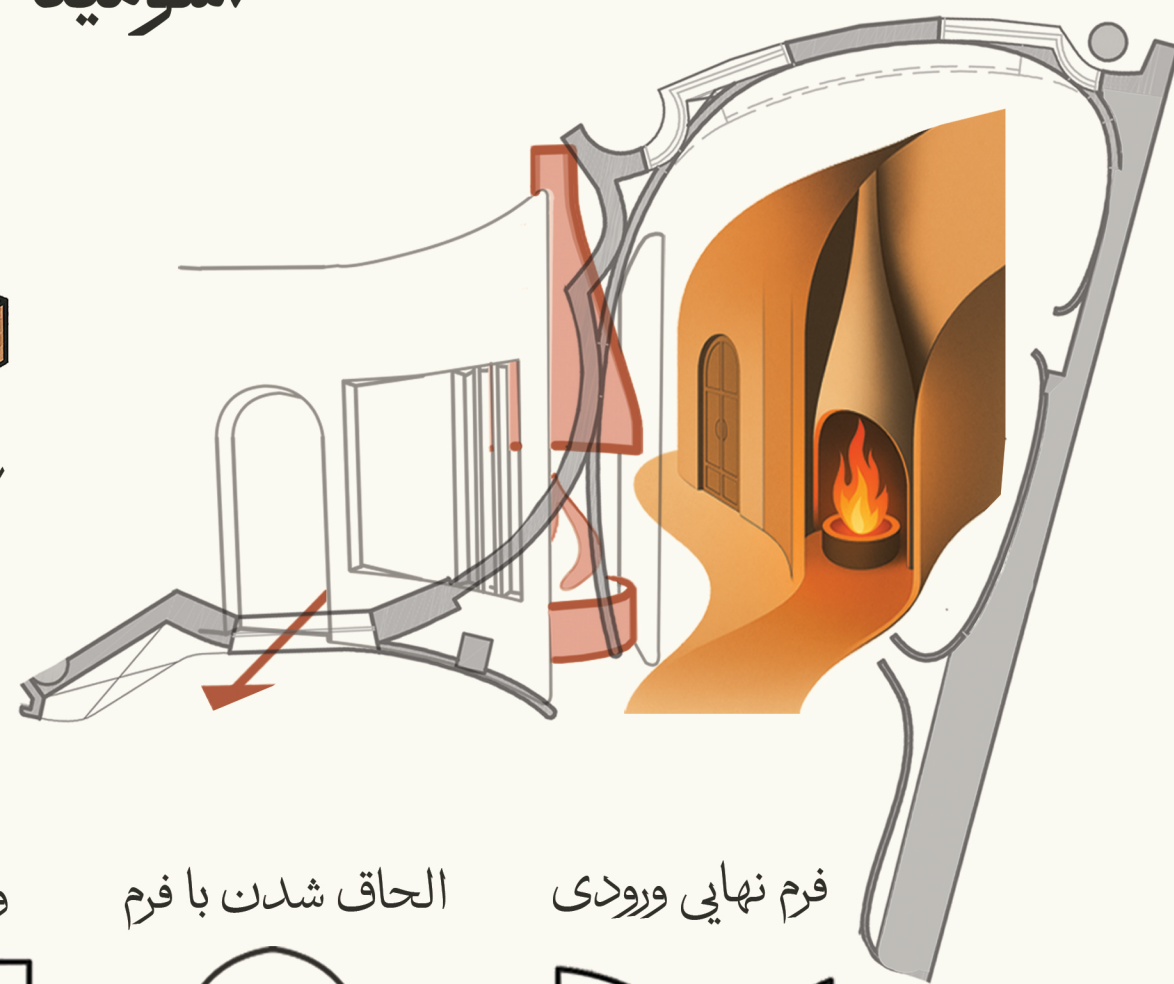




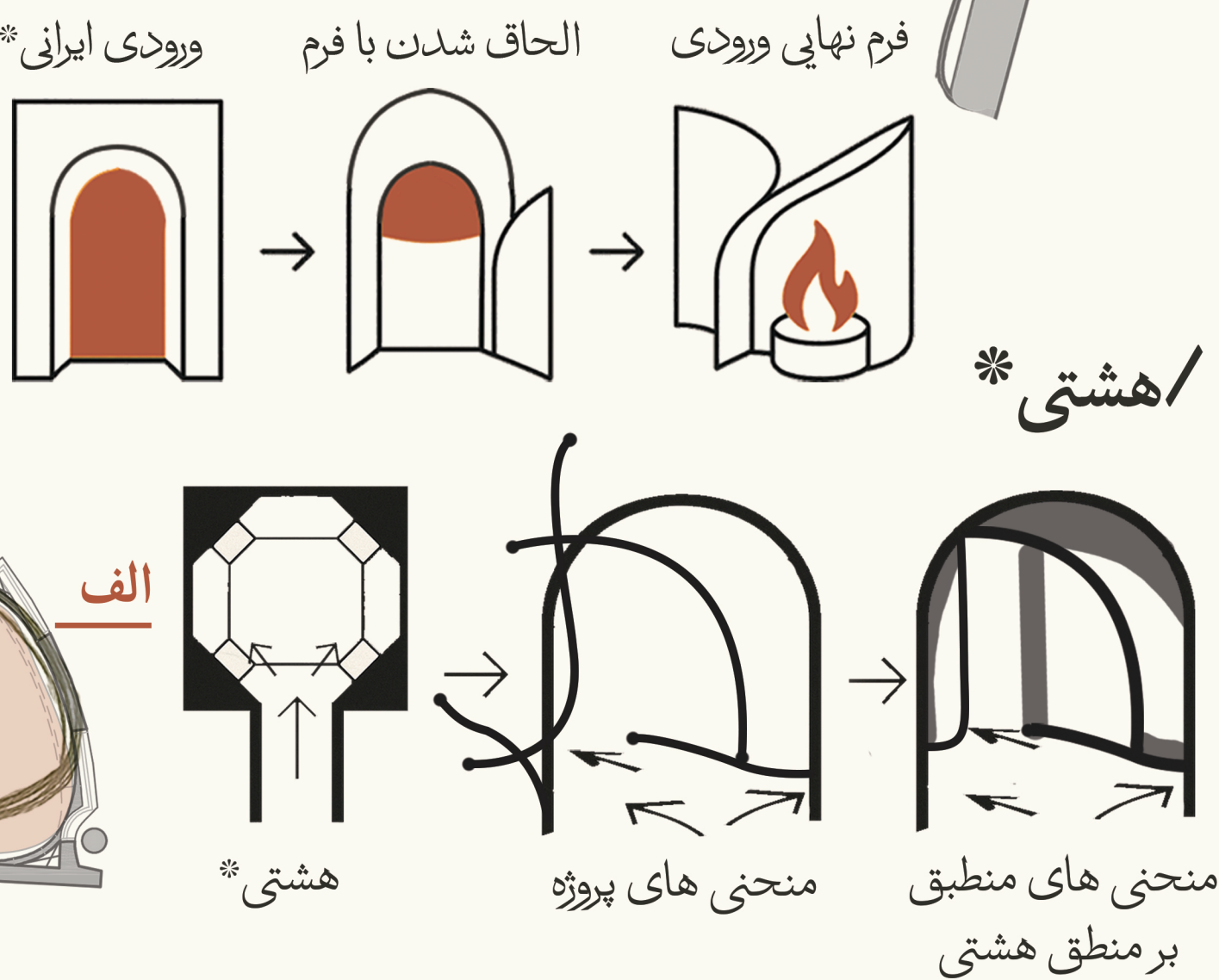
## درخت امید\*



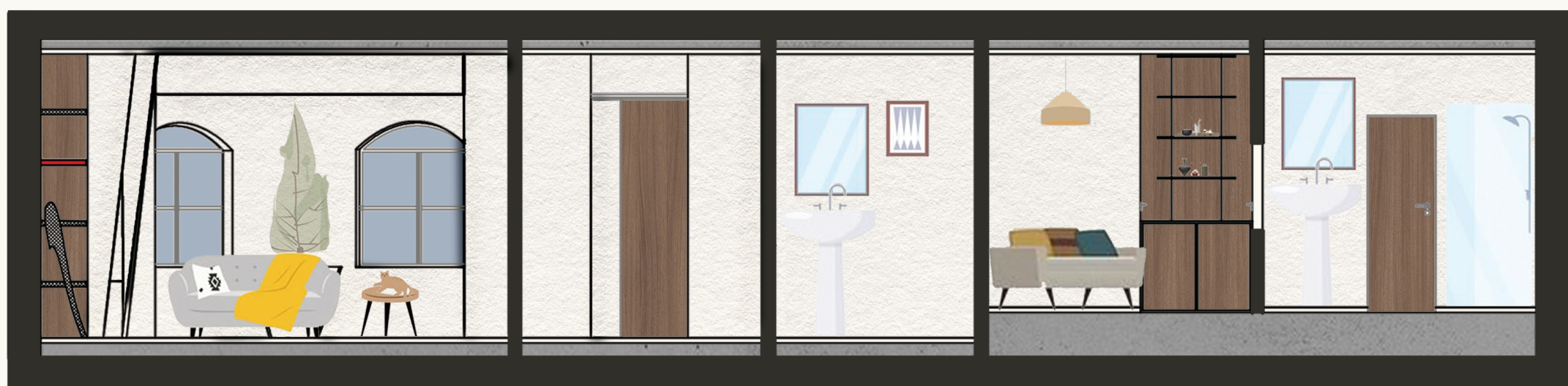
## شومینه\*



## اهشتی\*

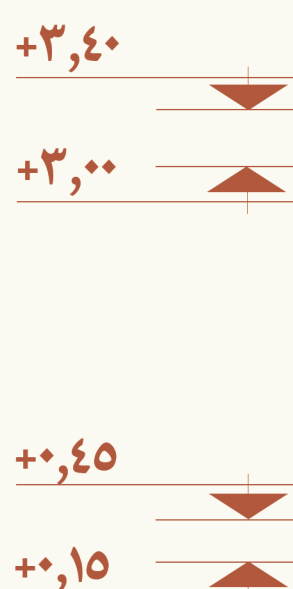


## آشپزخانه\*

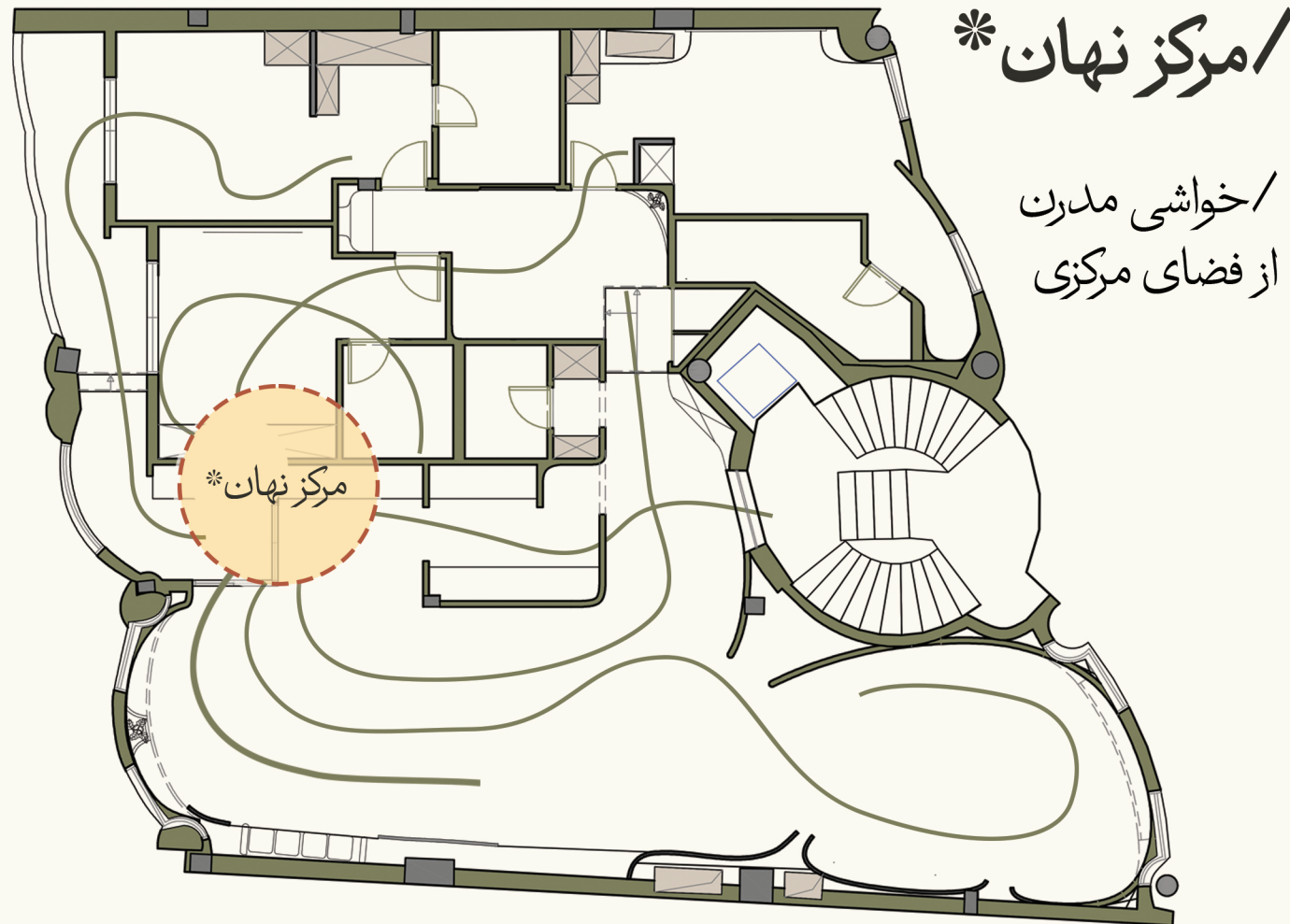
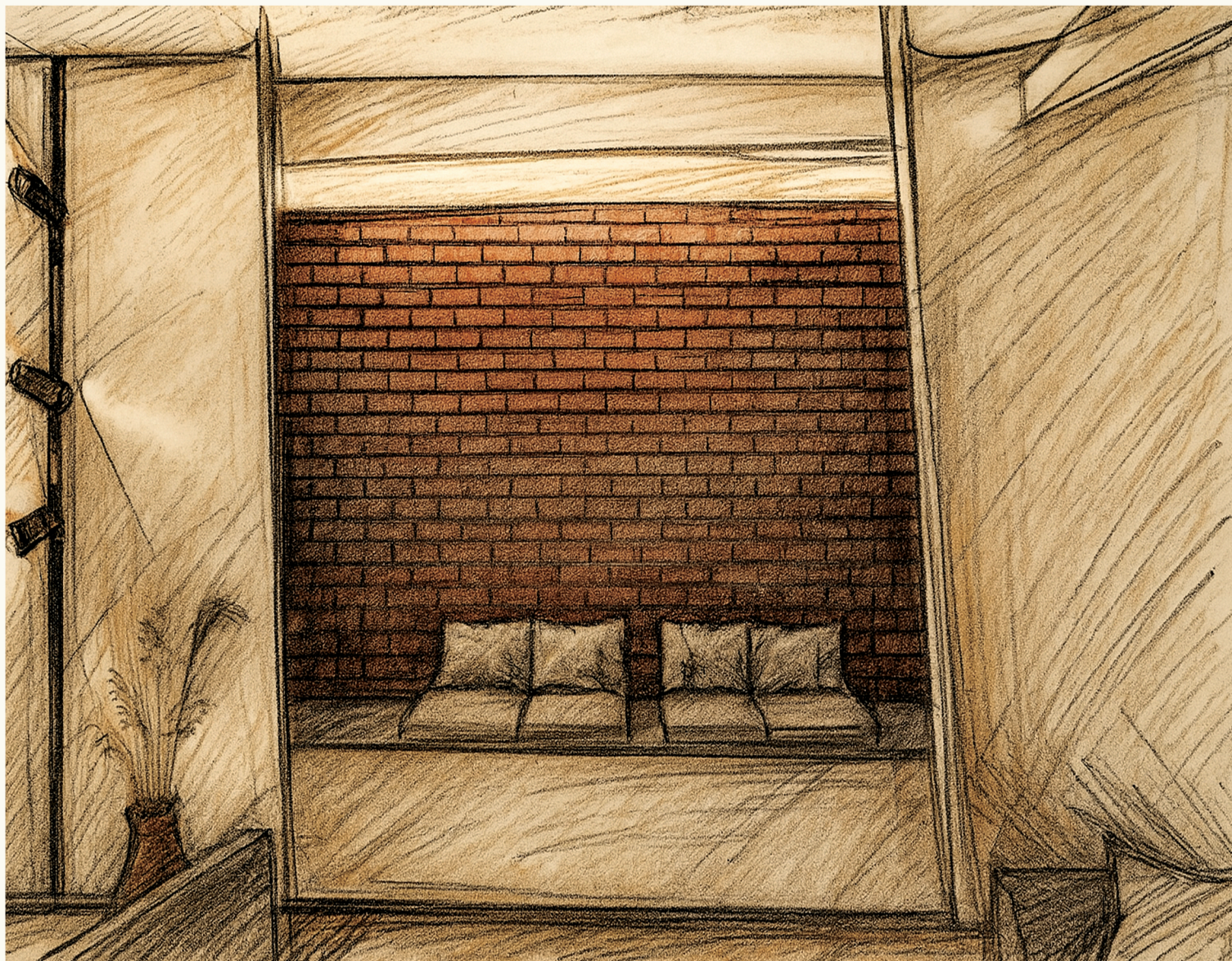


## برش ب

## برش الف



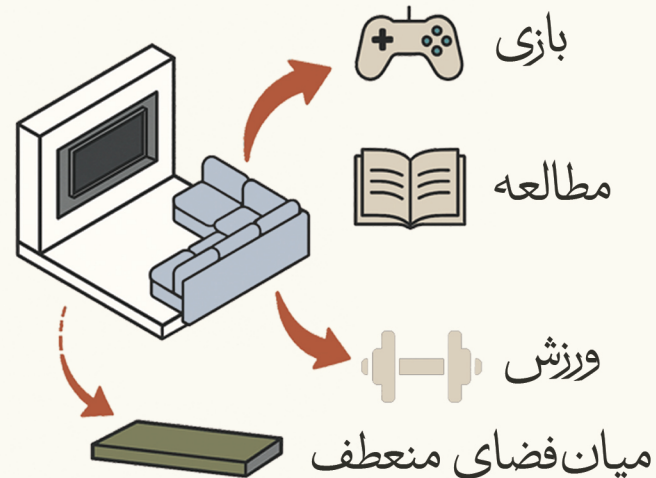




## / میان \* فضای آراستگی



## / نشیمن خصوصی



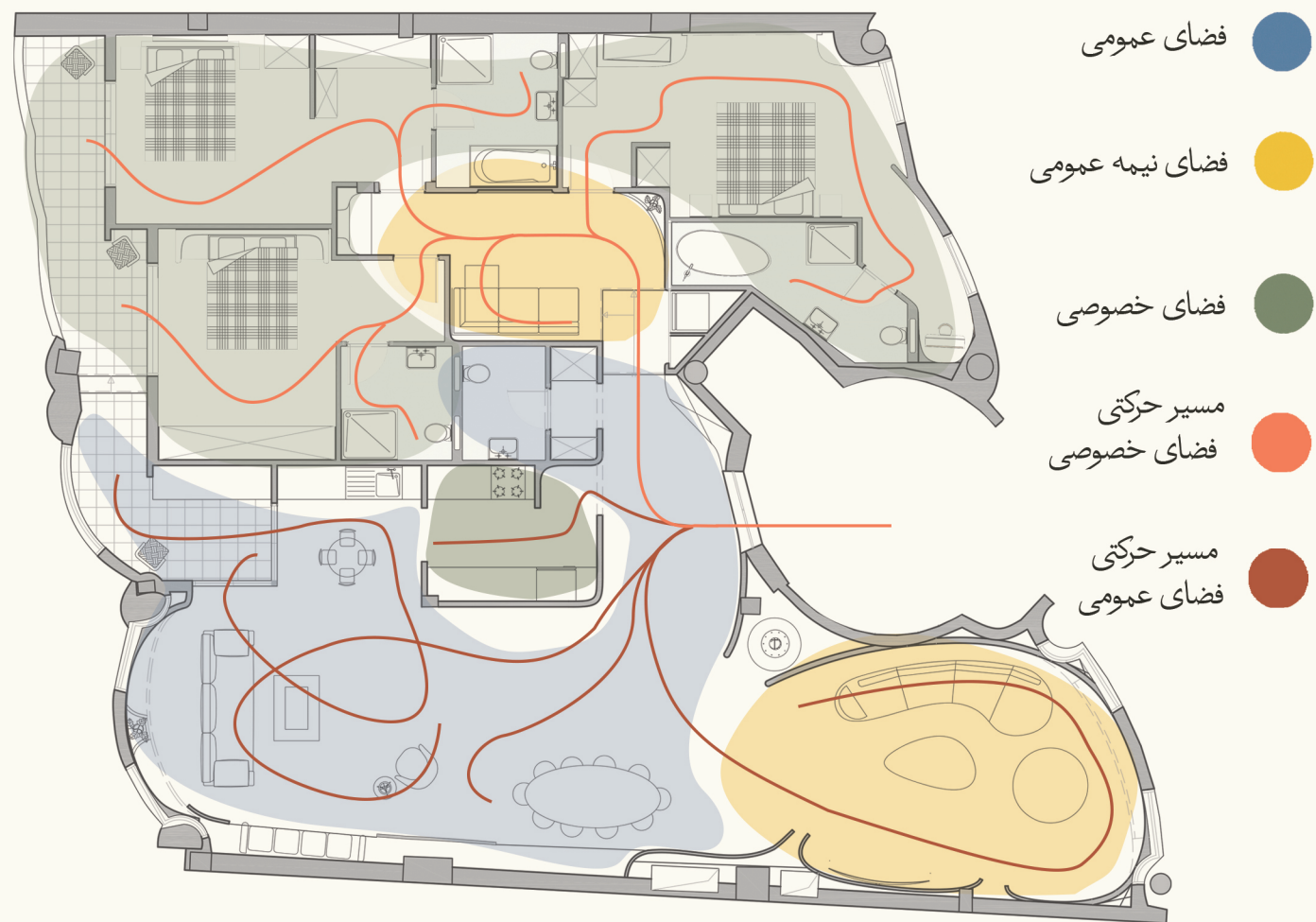
## / تابلو حس و حال



## / ترکیب رنگ مصالح



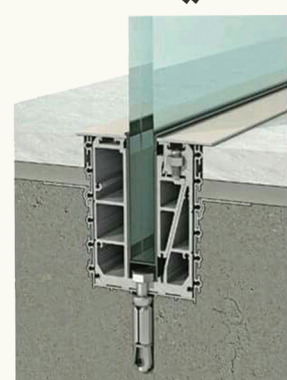
## / ترکیب رنگ بصری /



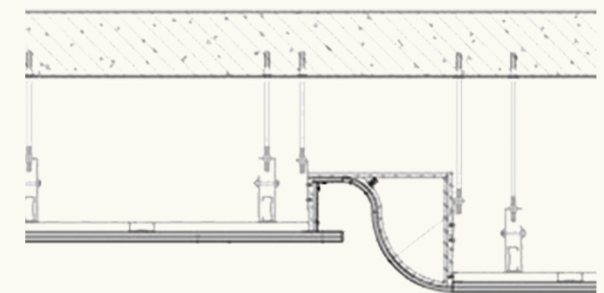
## / برنامه \* زمان بندی

برنامه زمان بندی کامل پروژه برای ۶ ماه  
ضمیمه مذاکره پروژه شده است. تمام جزئیات اجرایی  
در فایل لحاظ گردیده.

## / جزئیات اجرایی



پروفیل  
دیوار پشت تخت



سقف کلاب

مهر	شش ماه	سه ماه	ماه	بزرگداشت
مرداد	شهریور	مهر	مهر	مهر
<p>تهیه پلان مفهومی با چارچوبی جدید فضاهای ترسیم پلان وضع موجود بر اساس برداشت تهیه لیست متون/تکلیفاتی کلیدی پروژه پوشش پلاستیکی/پارچه ای برای عدم آسیب دانه بندی و چسب سازی مصالح تخریب سقف کاذب موجود تخلیه به و انتقال به محل مجاز چهارمین دقیق خروجی های آب گرم، سرد، فاضلاب چوب و نصب توله آب سرد نصب نشیمن با آب بندی اولیه TV wall نصب فونتی کلیدها و باکس داخلی نصب کلیه کابیناها با مونتر توله آب سینک و ماشین ظرفشویی پرستر و فرامتر از لوزری</p>				



